

# FICHE TECHNIQUE : Potelet inox ø 114 hs 1000 amovible

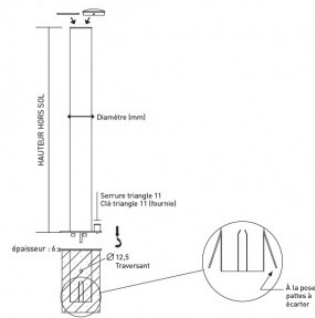
RÉF. 121084AM



16/20

## PERFORMANCE

Extraction	B
Production	B
Distribution	B
Utilisation	A
Élimination	B



## CARACTÉRISTIQUES TECHNIQUES

Fabrication française

Conforme nouvel abaque

Arrêté du 18/09/2012 (détection des obstacles bas)

Inox brossé 304 L

Résistant aux sels et aux acides

Tête bombée

Système amovible à sceller

Fourreau avec perçage traversant ø 12,5 mm et pattes à écarter

Serrure clé triangle de 11 (1 clé fournie)

Contre-platine épaisseur 6 mm

## DIMENSIONS ET POIDS

Dim : ø 114,3 x Ht hors sol 1000 mm

## MODE DE POSE

Le potelet vient se fixer sur la contre-platine

Fourreau d'amovibilité à sceller

## COLORIS

Finition brossée

## OPTIONS

Autres diamètres

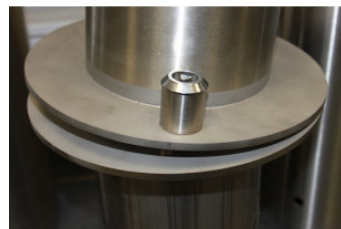
Version fixe

## FABRICATION



## DELAIS

Environ 4 à 5 semaines - A confirmer lors de la commande



L'ensemble des informations présentes sur ce document sont susceptibles d'être modifiées à tout moment et sans préavis. Elles sont fournies à titre purement informatif et n'ont aucun caractère contractuel.