

FICHE TECHNIQUE : Boîte aux lettres 10 volumes sur pied

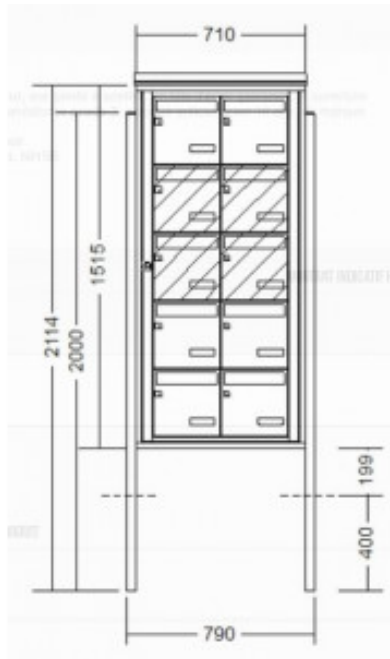
RÉF. 118036VO10



15/20

PERFORMANCE

| | |
|--------------|---|
| Extraction | B |
| Production | C |
| Distribution | B |
| Utilisation | A |
| Elimination | B |



CARACTÉRISTIQUES TECHNIQUES

Fabrication Française

Bloc de boîtes aux lettres collectives
extérieur en tôle d'acier galvanisé
Ouverture totale, conforme
à la norme NF D 27-405
anti vandalisme grade 3
garantie anticorrosion 10 ans
Disposition : 2 boîte
en largeur par 5 en hauteur
Toit incliné à 5°
2 clés fournies

DIMENSIONS ET POIDS

Dim : 710 x 387 x 2114 mm

MODE DE POSE

Fixation sur pied à sceller sur 400 mm

COLORIS

Peinture polyester selon nos RAL standards

OPTIONS

BAL intérieur, murale, à encastrer
Autres volumes

FABRICATION



DELAIS

Environ 4 à 5 semaines - A confirmer lors de la
commande



L'ensemble des informations présentes sur ce document sont susceptibles d'être modifiées à tout moment et sans préavis.
Elles sont fournies à titre purement informatif et n'ont aucun caractère contractuel.