

FICHE TECHNIQUE : Plat alu/minéral 39 Lg 1500 (par 10 u)

RÉF. 130503



16/20

PERFORMANCE

Extraction	B
Production	B
Distribution	B
Utilisation	A
Élimination	B

CARACTÉRISTIQUES TECHNIQUES

Fabrication française
Conforme arrêté 8 décembre 2014 et 15 janvier 2007
Alu et bande minérale
Résistant au UV, feu et fumée
Hautement anti-dérapant sur largeur 30 mm
VENDU PAR CARTON DE 10 PLATS

DIMENSIONS ET POIDS

Dim : Lg 1500 x lg 39 mm

MODE DE POSE

Pose par vissage (non percé)

COLORIS

RAL 9010, 1014, 1028, 3002, 3009, 5017, 6032, 7038, 7010, 8025 et 9005

OPTIONS

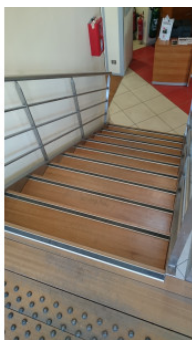
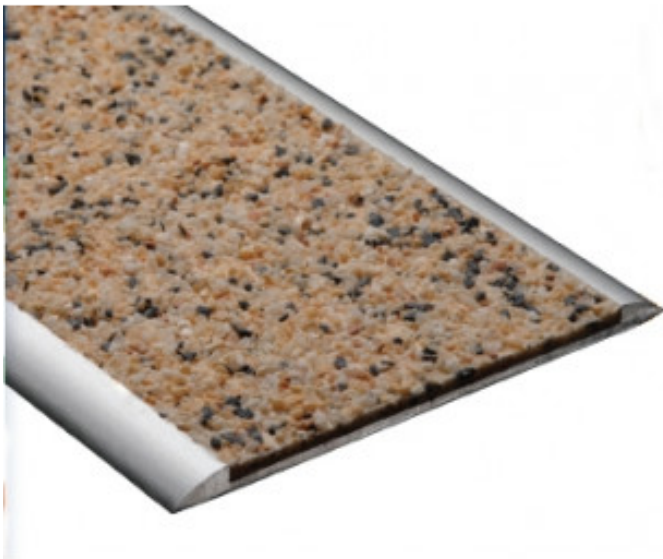
Nez de marche, contremarche
Autres dimensions

FABRICATION



DELAIS

Environ 3 à 4 semaines - A confirmer lors de la commande



IVOIRE	GRIS AGATE
JAUNE MELON	GRIS TENTE
ROUGE CARMIN*	BRUN PÂLE*
ROUGE OXYDE	BLANC*
BLEU TRAFIC*	NOIR
VERT SIGNALISATION*	

L'ensemble des informations présentes sur ce document sont susceptibles d'être modifiées à tout moment et sans préavis. Elles sont fournies à titre purement informatif et n'ont aucun caractère contractuel.