

FICHE TECHNIQUE : Plat alu/minéral 39 Lg 2305 (par 10 u)

RÉF. 130507



16/20

PERFORMANCE

| | |
|--------------|---|
| Extraction | B |
| Production | B |
| Distribution | B |
| Utilisation | A |
| Elimination | B |

CARACTÉRISTIQUES TECHNIQUES

Fabrication française
Conforme arrêté 8 décembre 2014 et 15 janvier 2007
Alu et bande minérale
Résistant au UV, feu et fumée
Hautement anti-dérapant sur largeur 30 mm
VENDU PAR CARTON DE 10 PLATS

DIMENSIONS ET POIDS

Dim : Lg 2305 x lg 39 mm

MODE DE POSE

Pose par vissage (non percé)

COLORIS

RAL 9010, 1014, 1028, 3002, 3009, 5017, 6032, 7038,
7010, 8025 et 9005

OPTIONS

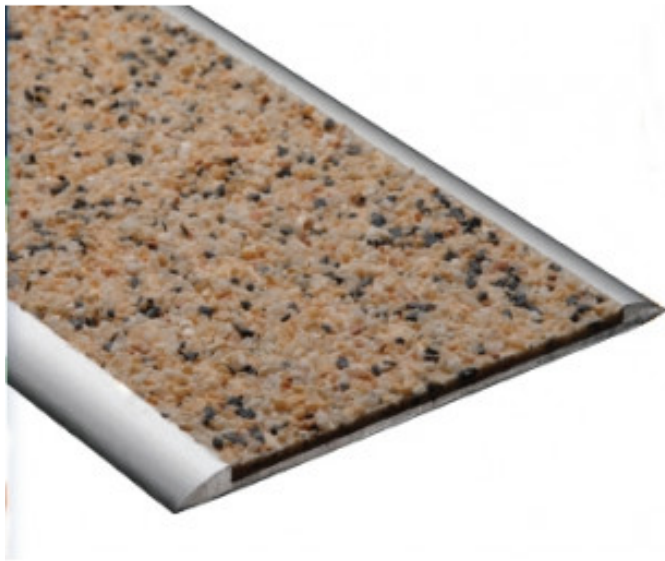
Autres dimensions
Nez de marche, contremarche

FABRICATION



DELAIS

Environ 4 à 5 semaines - A confirmer lors de la commande



L'ensemble des informations présentes sur ce document sont susceptibles d'être modifiées à tout moment et sans préavis. Elles sont fournies à titre purement informatif et n'ont aucun caractère contractuel.