

FICHE TECHNIQUE : Plat alu/minéral 59 Lg 2305 (par 10 u)

RÉF. 130512



16/20

PERFORMANCE

Extraction	B
Production	B
Distribution	B
Utilisation	A
Elimination	B

CARACTÉRISTIQUES TECHNIQUES

Fabrication Française
Conforme arrêté 8 décembre 2014 et 15 janvier 2007
Alu et bande minérale
Résistant au UV, feu et fumée
Hautement anti-dérapant sur largeur 50 mm
VENDU PAR CARTON DE 10 PLATS

DIMENSIONS ET POIDS

Lg 2305 x lg 59 mm

MODE DE POSE

Pose par vissage (non percé)

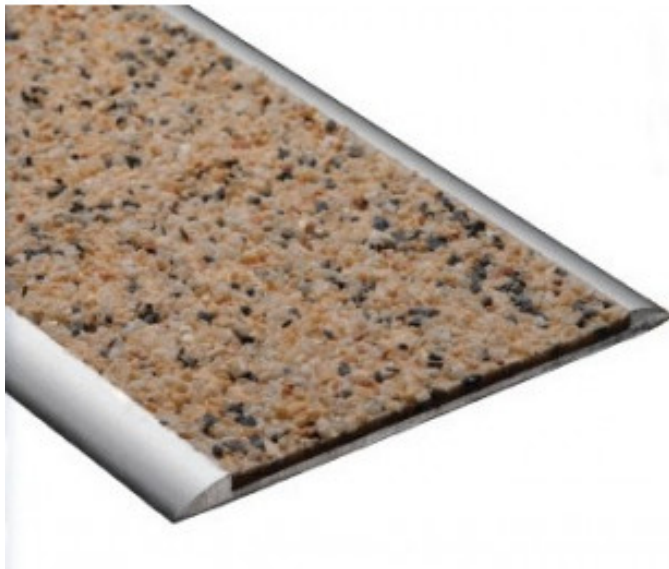
COLORIS

11 coloris disponibles

FABRICATION



Environ à 1 semaines - A confirmer lors de la commande



L'ensemble des informations présentes sur ce document sont susceptibles d'être modifiées à tout moment et sans préavis. Elles sont fournies à titre purement informatif et n'ont aucun caractère contractuel.