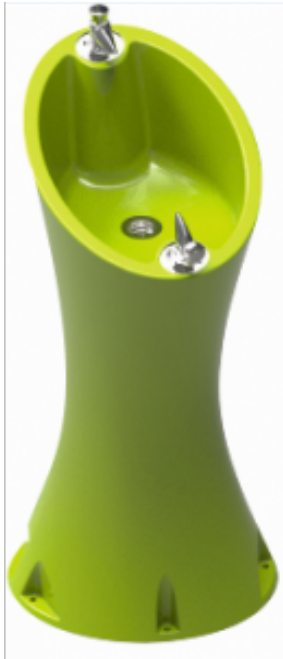


FICHE TECHNIQUE : Fontaine Alvium Ral 1026

RÉF. 114019R1026



CARACTÉRISTIQUES TECHNIQUES

Fontaine polyéthylène densité moyenne (MDPE), 100 % recyclable , traité anti-UV - Coloris disponible : Ral 1026 - Écologique , sans entretien, anti graffitis - Avec 2 robinets - À fixer au sol
Dim : 534 x 494 x 1506 mm - Poids : 11 Kg

Environ à 1 semaines - A confirmer lors de la commande

L'ensemble des informations présentes sur ce document sont susceptibles d'être modifiées à tout moment et sans préavis. Elles sont fournies à titre purement informatif et n'ont aucun caractère contractuel.