

FICHE TECHNIQUE : Banquette Alera droite

RÉF. 111262



15/20

PERFORMANCE

Extraction	B
Production	C
Distribution	A
Utilisation	A
Elimination	C

CARACTÉRISTIQUES TECHNIQUES

Fabrication Française

Le design général d'ALERA, très pur, est agrémenté sur l'assise d'un motif en légère surimpression symbolisant des sinusoides, ce motif confère à l'ensemble une « touche » de design et d'élégance en toute discrétion

Elles sont réalisées en béton armé massif
Faciles d'entretien avec leur surface lisse et leurs tranches verticales

DIMENSIONS ET POIDS

Dim : 2000 x 1000 x 430 mm

Poids : 2057 Kg

MODE DE POSE

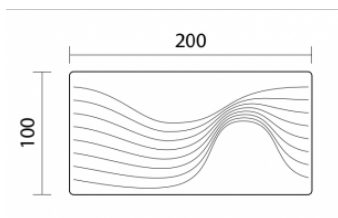
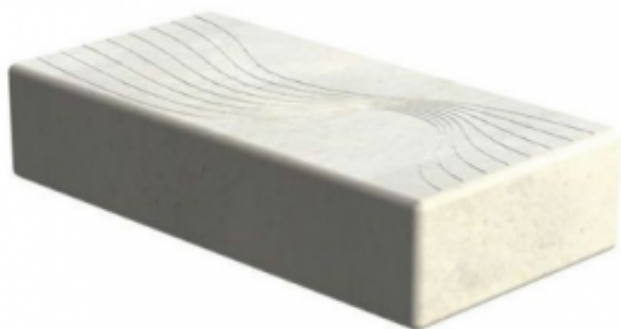
A poser

FABRICATION



DELAIS

Environ 6 à 7 semaines - A confirmer lors de la commande



L'ensemble des informations présentes sur ce document sont susceptibles d'être modifiées à tout moment et sans préavis. Elles sont fournies à titre purement informatif et n'ont aucun caractère contractuel.